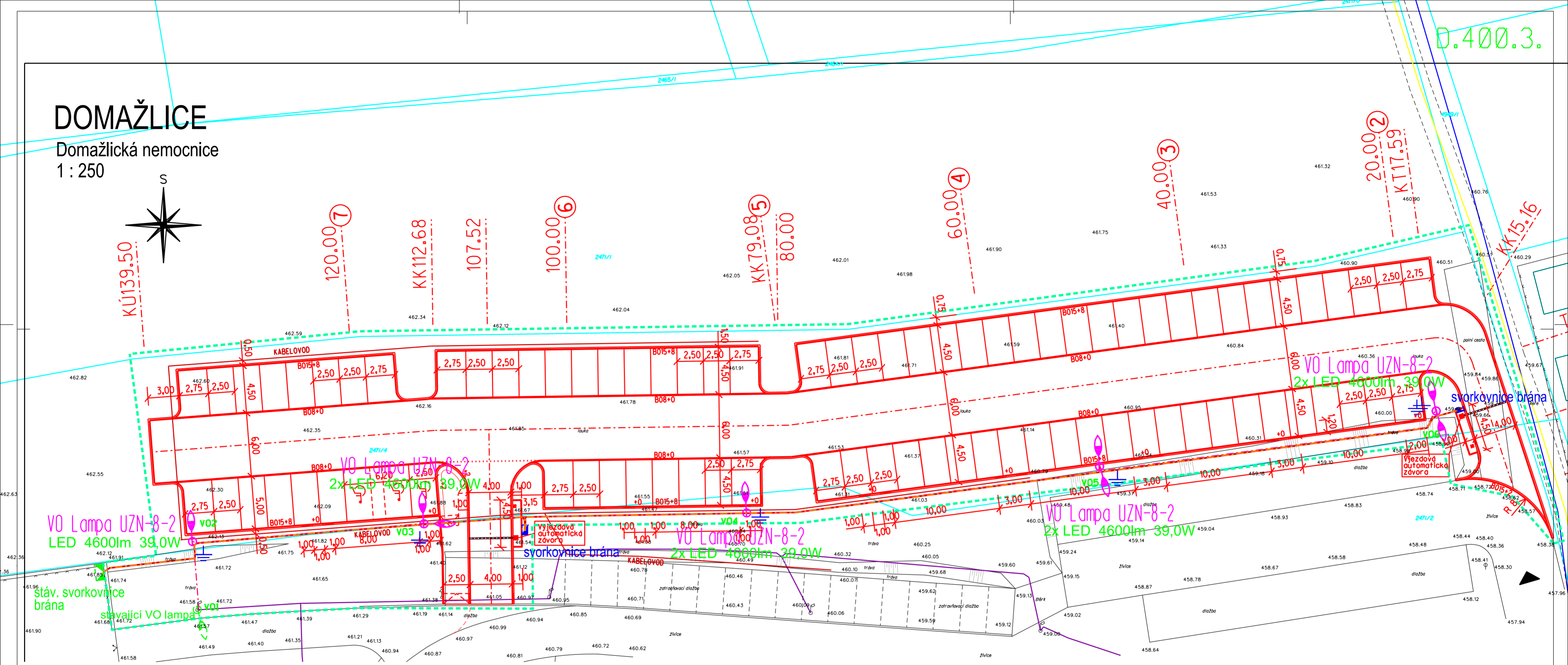




Domažlická nemocnice
1 : 250



 budova
 drátěný plot
 hranice parcely KN
 290/19 parcelní číslo
 kanalizační šachta
 lampa VO

- nové zemní kabelové vedení V0 CYKY 5x6 135m
- nové zemní kabelové vedení V0 CYKY 4x10 126m
- stávající vedení V0
- lampa veřejného osvětlení
- zemnicí soustava
- proluk pod stlínici
- lampa veřejného osvětlení stávající
- svorkovnice NN - brána stávající
- svorkovnice NN

Projektoval:	Zodpovědný projektant:	Projektování elektrických zařízení	
Váchal Tomáš	Váchal Tomáš	Tomáš Váchal	
		Kout na Šumavě 322	
		16.738 16442	
Kraj: Plzeňský	Obec: Domažlice	Datum	5/2025
Investor: INVESTOR: Domažlická nemocnice a.s., Kozinova 292, 344 22		Zakázka č.	
Název stavby: Domažlická nemocnice - Odstavná plocha Elektro a sdělovacíobjekty -veřejnéosvětlení		Stupeň PD	SP
		Archiv. č.	
		Formát	A2
Obsah výkresu: Montáž veřejné osvětlení		Měřítko: 1:250	Číslo výkresu D.400.3.